



Energia pulita. Prestazioni elevate.

Le esigenze e i desideri delle persone sono al centro di ogni prodotto Yamaha che progettiamo, e la nuova Drive² AC AGM è un perfetto esempio di come il nostro pensiero innovativo ci consenta di creare veicoli in grado di dare un contributo positivo e piacevole alla vita quotidiana dei nostri clienti.

Oltre a essere una delle auto da golf elettriche di maggior successo e più accattivanti di oggi, offrendo sedili e lusso di prima categoria, la Drive² AC AGM è estremamente versatile, pertanto può essere utilizzata come veicolo multiuso specializzato, pronto per essere utilizzato per lavorare su una grande varietà di attività, sia in ambienti chiusi che all'aperto.

La straordinaria Drive² AC AGM non è solo comoda, potente e reattiva, con emissioni zero, e funzionamento quasi silenzioso, ma è anche facile da mantenere, efficiente e sostenibile. Non accontentarti della nostra parola: prova tu stesso.



- Motore elettrico AC da 3,3 kW leader di categoria
- Batteria AGM a lunga durata, per prestazioni autenticamente elevate sui percorsi collinosi
- Batterie Trojan T-875 riciclabili a fine vita
- Design aerodinamico e colori eleganti, 2 nuove scelte
- Spazioso cruscotto automobilistico con ampio vano
- Corpo modulare con sedili e spazio leader di categoria
- Funzionamento virtualmente silenzioso con zero emissioni
- Freni rigenerativi di ultima generazione
- Telaio HybriCore leggero e resistente
- Sospensioni anteriori completamente indipendenti

Energia pulita. Prestazioni elevate.

La nostra golf car Drive² AC di lusso è il mezzo da sogno di ogni golfista. Il suo nuovo e potente motore da 3,3 kW e le batterie Trojan AGM riciclabili ad alte prestazioni rendono leggero il lavoro sui percorsi lunghi e collinosi e, insieme all'eccezionale comfort degli interni, offre una guida morbida che è semplicemente il massimo per stile e lusso.

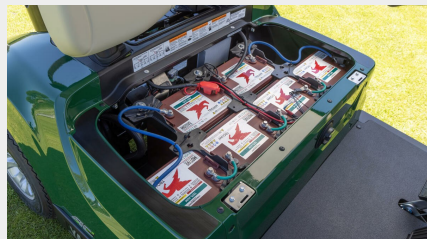
Pensata per i campi in cui la sua ampia autonomia e la capacità superiore alla media di dominare le pendenze e i ripidi percorsi collinosi in totale sicurezza e stabilità saranno particolarmente apprezzate, l'elegante Drive² AC AGM, con 2 nuove scelte cromatiche per l'ultimo modello, è una golf car dalla qualità incomparabile.

La combinazione di interni ultra-spaziosi, confortevoli e lussuosi, con un'accelerazione setosa e silenziosa e prestazioni rilassanti, è ideale per i golfisti, garantendo al contempo la massima efficienza per i proprietari dei campi, grazie alle ridotte necessità di manutenzione. Il fattore emissioni zero è un altro vantaggio fondamentale per i proprietari.



Nuovo motore elettrico da 3,3 kW

I modelli Drive² AC sono dotati del un nuovo motore elettrico ad alta efficienza, ampiamente riconosciuto come il design più sofisticato e potente della sua categoria. L'accelerazione fluida consente di raggiungere la massima velocità in un istante e di offrire un'eccellente capacità in salita, rendendo questo veicolo, silenzioso a zero emissioni, adatto a ogni ambiente.



Potenza della batteria AGM – alte prestazioni autentiche

La tecnologia delle batterie Trojan AGM riciclabili di questo modello Premium Drive² offre le prestazioni per mantenerlo in funzione durante le giornate più lunghe sul campo da golf, quindi se i giocatori si stancano, la fidata Drive² AC AGM arriva sempre in fondo al percorso. Inoltre, il basso fabbisogno di manutenzione e la riciclabilità della batteria al termine del ciclo vitale aiutano il proprietario del campo e l'ambiente.



Grande cruscotto in stile automobilistico

La Drive² è stata progettata per il golfista moderno e dispone di un cruscotto in stile automobilistico con vani portaoggetti posizionati in modo pratico per bevande e oggetti personali. Il vano portaoggetti con tappetino antiscivolo è l'ideale per i telefoni cellulari, e con le porte USB opzionali i giocatori possono essere certi di avere dispositivi sempre carichi per tutta la giornata



Sedili sagomati estremamente comodi

Il sedile dal profilo anatomico e avvolgente è il più spazioso e confortevole del settore e assicura stabilità agli occupanti mentre l'auto è in movimento. Con un generoso spazio per le gambe e interni spaziosi, la Drive² è progettata per conducenti e passeggeri di tutte le altezze e taglie, per consentire ad ogni giocatore di godersi al meglio la propria giornata.



Sospensioni fluide per un'eccellente esperienza di guida

Le sospensioni anteriori di Yamaha esenti da manutenzione sono completamente indipendenti; questo design all'avanguardia si avvale di ammortizzatori a molla di derivazione automobilistica per ridurre al minimo il rollio e offrire una guida fluida. Gli ultimi modelli Drive² dispongono inoltre di una sospensione posteriore con corsa più lunga per un maggiore comfort.



Design modulare della scocca, pratico e solido

La Drive² presenta un design modulare della scocca che la rende facile da gestire e mantenere, consentendo agli operatori di ridurre al minimo i tempi di manutenzione, per incrementare efficienza e redditività. Un pannello posteriore diviso 3 parti riduce i costi di riparazione e offre un facile accesso al motore, mentre i solidi paraurti e i durevoli pannelli della carrozzeria sono realizzati per garantire la massima resistenza e durata.

Alimentazione

Tipo di motore	48 volt AC Motor
Batterie	Six 8-volt Trojan T875 Batteries

Telaio

Telaio	Telaio HybriCore™ stile automobilistico, materiale poliestere e parte superiore della carrozzeria in polvere urethano.
Telaio	Carrozzeria in materiale termoplastico divisa in 2 parti con tetto in materiale poliuretano a livello automobilistico
Sterzo	[PaddedSteeringWheel]
Sospensione anteriore	Fully independent automotive-style strut suspension
Sospensione posteriore	Mono-linkage
Freni	Freno posteriore a tamburo
Sedile	2 Persone

Generale

Capacità sella	2 Persone
	448 kg



Drive² AC AGM

I dati tecnici riportati sono puramente indicativi e sono soggetti a modifiche senza preavviso da parte del costruttore e/o importatore. Per garantire una maggiore durata del veicolo, ma soprattutto la sicurezza del conducente, in ogni caso è necessario osservare le indicazioni del costruttore. Per guidare il veicolo bisogna essere preparati adeguatamente. È proibito l'uso del veicolo su strade pubbliche e raccomandato solo a chi ha già compiuto 16 anni di età. Per maggiori informazioni contattare il concessionario locale.